

1. szürke műkő lábazat

2. szürke vakolt hőszigetelt lábazat

3. szürke műkő lépcső

4. törtfehér vakolt festett tornác falfelület

5. törtfehér vakolt festett hőszigetelt falfelület

6. festett fa tornác korlát virág ládával

7. sötét szürke festett acél korlát

8. meglévő fehér műanyag bejárati ajtó

9. meglévő fehér műanyag ablak

10. tervezett fehér műanyag bejárati ajtó

11. natur pácolt új fa szerkezetű bejárati ajtó

12. natur pácolt új fa szerkezetű ablak

13. festett fa ereszeszkázat

14. meglévő-megmaradó cserépfedés

15. meglévő-megmaradó lemez falfedés

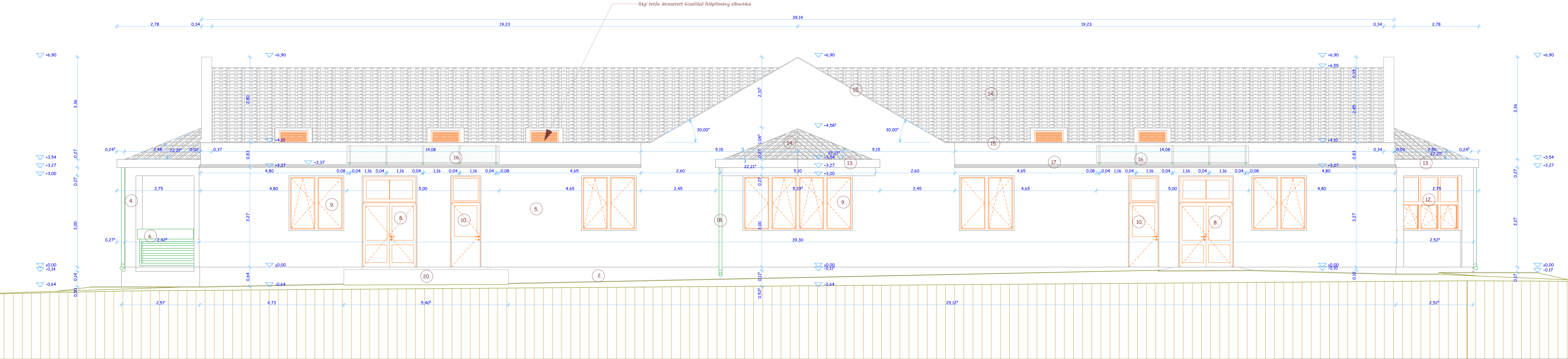
16. új szerkezetű festett acél-polikarbonát védőtető



17. meglévő-megmaradó szint kiegyenlítő osztópárkány

18. meglévő-megmaradó ereszcsonorna rendszer

19. akadálymentes rézsú

20. beton rámpa



<div><div><div><div></div><div>AXIS LINEA BT.</div><div>H-3525 MISKOLC,</div><div>CSERMELY U. 54.</div></div><div><div>TERVEZŐ :</div><div>Toma Tibor okl. építész</div><div>MÉK : É-05-0174</div><div>Tel : 00-36-30/9982055</div><div>T/Fax : 00-36-46/357-224</div></div></div><div></div></div>		ÉPÍTMÉNY MEGNEVEZÉSE : Készítkezési konyha fejlesztése		TÖRZSSZÁM : 1414-14/2016	RAJZSZÁM : É-5
HÉLYE : 3770 Sajószentpéter, Petőfi u. 2. sz.		TERV MEGNEVEZÉSE : Tervezett délnyugati homlokzat		HRSZ : 186/2	
MÉRETARÁNY : M = 1 : 50		DÁTUM : 2017. 11.		ÉPÍTETŐ : Sajószentpéter Városi Önkormányzat 3770 Sajószentpéter, Kálvin tér 4. sz.	